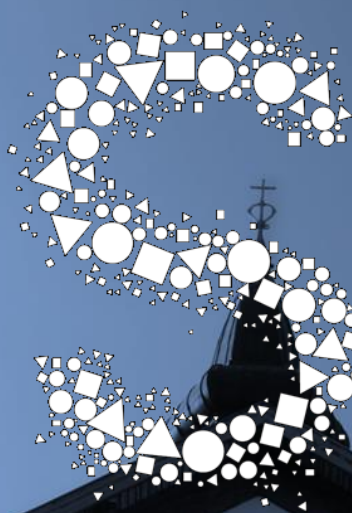
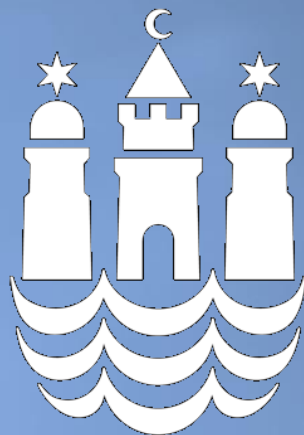


MENNESKET I FOKUS



AKTIVITETSCENTRET
SUNDHOLM

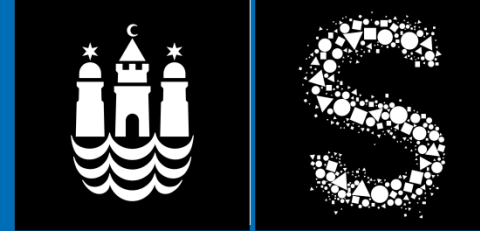
Ikke-behandling som behandling

v. Torben Svendsen
//Aktivitetscentret Sundholm

27-9-2017

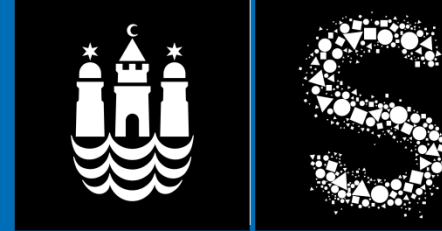
MENNESKET I FOKUS





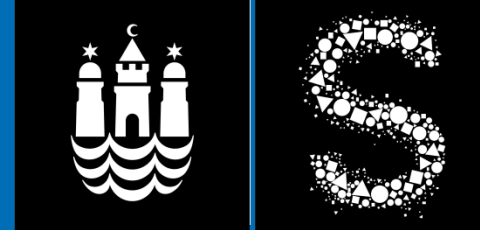
Sundholm

- Etableret 1908
- Opsplittet 2000
- 150-200 hjemløse
- (Ende)station



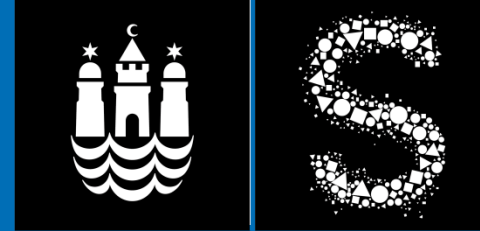
Aktivitetscentret – noget at tage sig til

- Historisk: Beskæftigelse (tvungen) i værksteder til områdets udsatte
- Nu: Beskæftigelse (frivillig) i værksteder til hjemløse. 4 værksteder – 55 brugere



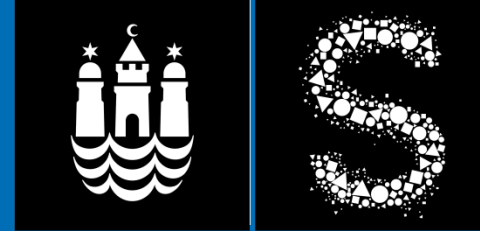
Fakta om tilbuddet

- 20 fuldtids medarbejdere
- 10 mio. i driftsbudget
- 150 unikke brugere årligt
- 55 indskrevet i gennemsnit
- 4 måneders deltagelse i gennemsnit
- 40-45 år i gennemsnit – 80% mænd.
- 15 timer/uge i gennemsnit.



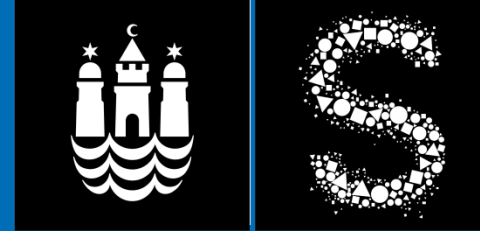
Fleksibel Beskæftigelse

- Selvhenvender og aktivitetstilbud
- Misbrug
- Værksteder
- Juletræssalg
- Sociale aktiviteter
- Arbejdsdusør mm.



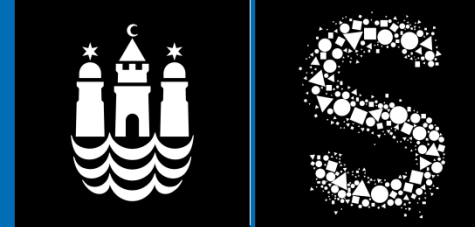
Hverdagen

- 7.30 – 14.30 arbejde med brugerne
- Daglig struktur
- Morgenmad og frokost
- Relationer og brobygning



Pejlemærker

- Forventninger – ressourcefokus - MI
- Professionel faglighed
- Arbejdsfællesskaber
- Kunder & Partnere



Nomineret til Fællesskabsprisen 2016

”Jeg vil gerne nominere personalet på Aktivitetscentret Sundholm til Fællesskabsprisen.

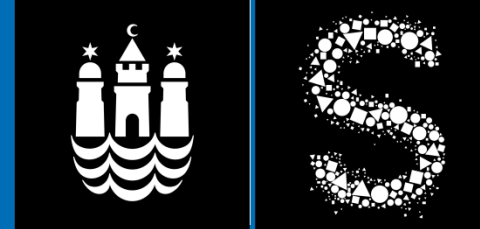
Jeg har haft meget stor glæde ved at komme på Sundholm, hvor alle medarbejdere yder langt mere end deres arbejde. Man bliver altid mødt med godt humør, stor rummelighed, tillid og ikke mindst en sjælden grad af empati og indlevelse i hvert enkelt af os, der benytter os af tilbuddet.

Stedet er jo et sted for socialt udsatte i Københavns Kommune, og vi har alle brug for en håndsrekning, klap på skulderen og hjælp til at komme på højkant igen. Herude er der ingen der kigger skævt til dig, der er altid tid til en snak, og råd og vejledning, hvis man har behov for det.

Er meget taknemmelig over at være der, og har det meget bedre fysisk og psykisk, og kan se

“enden på begyndelsen” til en ny tilværelse, med meget større selvværd, gå-på-mod og

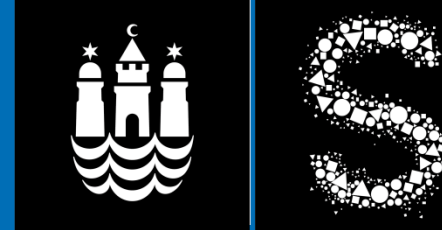
entusiasme. Tusinde tak til alle de dejlige medarbejdere på Sundholm, for at bringe “mennesket i



Resultater – direkte

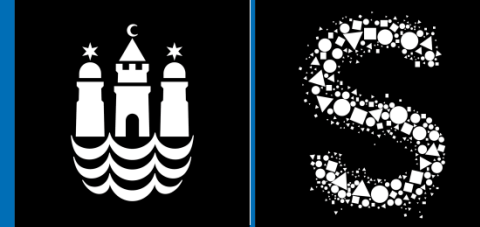
Positiv eller meget positiv indflydelse – 2016 efterår

- Døgnrytme 78%
- Samarbejdsevner 77%
- Faglige evner 74%
- Selvværd 81%



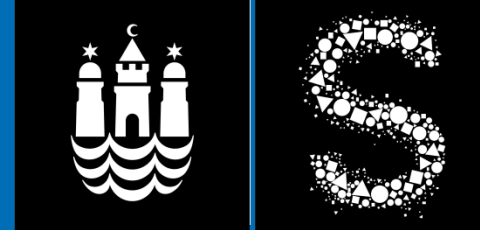
Resultater – Føler sig rustet til

| 2016 - efterår | Før | Nu |
|-------------------------|-----|-----|
| Ja til bolig | 55% | 77% |
| Ja til ordinært arbejde | 36% | 55% |



Resultater – misbrug

| | 2014 | 2016 - efterår |
|-----------------------|------|----------------|
| Med misbrug ved start | 87% | 81% |
| (Alkohol mv. | 50% | 68%) |
| Blevet fri af misbrug | 26% | 16% |
| Reduceret misbrug | 36% | 56% |



Det kritiske blik

- Hvad sker der når brugeren stopper hos os?
- Hvad med dem der ikke kommer?
- Er monitorering metodisk god nok?'
- Mv.